

珠洲市社協だより

No.179



「珠洲市社会福祉協議会 デイサービスセンターの様子」



誰もが安心して暮らせる
福祉のまちづくりを
お手伝いします

ご挨拶



珠洲市社会福祉協議会
会長 表 啓一

新しい年を迎えました。今年こそ平穏で、安全な一年となりますよう願わずにはられません。

昨年の能登半島地震、そして奥能登豪雨で尊い命を失われた方々に謹んで哀悼の意を表しますとともに、被災された多くの皆様に心からお見舞い申し上げます。

振り返りますと、昨年は、早々に「災害ボランティアセンター」を設置し、2月以降は被災されたご家庭の家財の整理や廃棄などを、ボランティアの方々のご支援により行ってまいりました。全国各地から足を運んでいただいたボランティアの皆様へ改めて心から感謝を申し上げます。

また、「ささえ愛センター」では、地震や豪雨災害で被災された方々の見守りなどを行ってきており、具体的には仮設住宅等を訪問し、健康管理や日々の生活の悩みなどの解決を図るため相談を行ってまいりました。

今年も引き続き、被災された方々に寄り添い、地域福祉の推進に取り組んでまいります。今後とも皆様の更なるご理解とご協力、そしてご支援を切にお願い申し上げます。

第67回 珠洲市社会福祉大会

11月25日(月)ラポルトすずにおいて、珠洲市社会福祉大会を開催いたしました。大会では、多年社会福祉・在宅福祉の推進にご功績のあった方々に表彰状並びに感謝状の贈呈を行いました。

また、式典後の記念講演では、「能登半島地震から学ぶつながり」と題し、講師に特定非営利活動法人ピースウィンズ・ジャパン 国内事業部次長 兼 珠洲事務所事業統括 橋本 笙子氏を迎え、ご講演を拝聴いたしました。

表彰状及び感謝状を受け取られた方々

珠洲市長表彰

●青年福祉員 9名

上根 一洋 (宝立)	辻口 正志 (宝立)	中野 繁章 (宝立)
関原 敏郎 (飯田)	井林 成三 (飯田)	番匠 雅典 (直)
中村 充宏 (直)	常俊 幸一 (大谷)	前山 秀一 (大谷)

珠洲市社会福祉協議会長表彰

●社会福祉施設・団体職員 4名

竹崎 武雄 (長寿園)	中野 進子 (長寿園)
村上 一江 (つばき保育園)	田中めぐみ (つばき保育園)

珠洲市社会福祉協議会長感謝状

●青年福祉員 4名

藤野 浩史 (飯田)	浅尾 吉伸 (正院)
新谷 賢一 (蛸島)	高木 陽一 (三崎)



《順不同・敬称略》

福祉サービス利用支援事業

認知症高齢者や知的・精神に障がいのある方で、判断する能力が不十分な方が、生活に必要な福祉サービスを利用しながら地域で安心して暮らすことができるように福祉サービスの利用援助やそれに伴う日常的な金銭管理など援助を行い、地域生活を支援します。

〈下記に該当し、判断能力が十分でない方〉

- ①もの忘れのある高齢者（認知症高齢者）
※認知症高齢者については、診断有無に関係なく利用できます。
- ②知的障がい者、精神に障がいのある方
※知的障がいのある方、精神に障がいのある方については、療育手帳や精神障害者保健福祉手帳をお持ちでない方も対象になります。

ボランティアセンターからのお知らせ

《朗読ボランティアを募集しています》

珠洲市より発行されている「広報すず」や、本会広報誌「社協だより」を朗読してみませんか？ 視覚に障がいをお持ちの方や、高齢者施設等幅広く利用していただいております。ご家庭でお好きな時間に録音でき、手軽に始められるボランティアです。広報誌や録音機材は当センターで準備いたします。

【お問い合わせ先】ボランティアセンター TEL.82-7751



オレンジカフェ

最近、物忘れが多くなった…家族の介護が不安…ひとり暮らしが心配…など、ひとりで悩んでいませんか？ 同じ立場の方とお話しませんか。ゆっくり、のんびりお茶しませんか。一緒に楽しい時間を過ごしましょう！



対象者 認知症のご本人やご家族、認知症のことで気になる方、地域のみなさま、専門職など

自分の地域で新たに「オレンジカフェ」を開催してみたいという団体・グループがあればご相談ください。

【協力】オレンジサポートクラブ

【お問い合わせ先】珠洲市社会福祉協議会 TEL. 82-7751

善意をありがとうございます

令和5年11月15日～令和6年11月29日受付

各福祉事業に役立てて欲しいと次のとおりご寄附がありました。

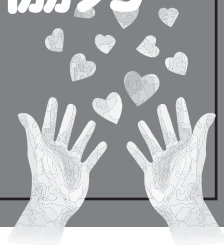
みなさまからの寄附金は、地域福祉の向上を目的に社協が推進する社会福祉事業に有効に活用させていただいております。

〈寄附金〉	社会福祉法人 南三陸町社会福祉協議会	蛸島公民館（蛸島町）	4.0kg
珠洲・能登地域ライフサポートセンター	会長 佐藤徳憲（宮城県） 60,000円	日置公民館（折戸町）	5.7kg
（正院町） 10,000円	南三陸町愛の手をつなぐ親の会	谷内 晃子（若山町）	2.3kg
水上 正弘（正院町） 50,000円	会長 千葉みよ子（宮城県） 15,000円	匿名 8件	5.3kg
加護 智博（宝立町） 100,000円	明治安田生命保険相互会社 金沢支社	〈ハガキ・使用済切手など〉	
坂 義昭（若山町） 100,000円	支社長 常峰光雄（金沢市） 141,100円	医療法人社団あいずみクリニック（飯田町）	
藤瀬 政明（岩坂町） 100,000円	刀祢 喜春（宝立町） 100,000円	（株）能登物産商会（野々江町）	
馬縹ゲートボールクラブ（馬縹町） 27,336円	匿名 4件 84,048円	日置公民館（折戸町）	
田保まき子（大谷町） 50,000円	〈プルタブ〉	匿名 5件	
菊沢こども食堂 森のこびと	松本 庄七（上戸町） 4.8kg	〈その他〉	
代表 加藤美智子（栃木県） 101,000円	政頼新次郎（若山町） 2.3kg	DSGグループ（野々市市）	お菓子
室谷 忠夫（蛸島町） 100,000円	水上 正弘（正院町） 1.3kg	鹿子田俊彦（正院町）	タオル
大西千賀子（三崎町） 100,000円	藤部千賀子（上戸町） 3.5kg	濱野 トメ（三崎町）	お手玉
大谷内 修（狼煙町） 100,000円	谷内 禮子（飯田町） 1.0kg	匿名	粉洗剤
米澤 真琴（宝立町） 100,000円	澤谷多津子（三崎町） 20.8kg	匿名	タオル
金坪 元伸（若山町） 50,000円	（株）重政保険事務所（馬縹町） 1.0kg	匿名	未使用ポータブルトイレ・湯たんぽ
川原 衛（若山町） 100,000円	下 淳一郎（宝立町） 0.8kg	匿名	おむつ
中嶋 輝雄（正院町） 100,000円	浦白 豊子（正院町） 3.0kg		
桶谷 春男（正院町） 100,000円	藤井 雅子（飯田町） 2.0kg		
田中 祥一（野々江町） 50,000円	（株）プロモート（上戸町） 0.5kg		

《寄附受付順・敬称略》

みなさまの温かいご支援・ご協力 ありがとうございます

令和6年1月1日能登半島地震災害および令和6年9月21日奥能登豪雨災害に対する寄附



(令和6年1月3日～令和6年10月31日受付分)

〈 支 援 金 〉		
高橋 咲子	中島 一郎	天台宗北陸教区宗務所
宇都宮 哲平	花筐地区支え合い推進協議会	社会福祉法人 大府市社会福祉協議会
高橋 尚子・柴崎 芽久美	社会福祉法人 みよし市社会福祉協議会	ボーイスカウト京都第7団
ボーイスカウト甲府10団ボーイ隊	稲穂 嘉世実	ビーバースカウト隊
岩崎 遥彦	志村 優	藤橋 武久・みさ子
くがにまーる@くめじま	松本 勇一	合同会社 HUGKUMI
ボランティアサポート村山・みどりの会	社会福祉法人	津久井商工会青年部
社会福祉法人 和光市社会福祉協議会	武雄市社会福祉協議会職員互助会	チームラビット
小西 みゆき	ボーイスカウト甲府10団	社会福祉法人 熊本市社会福祉協議会
和のこころ 梅が香	津島ライオンズクラブ	PIZZA Hat-Re
高木 浩	福尾 由香	特定非営利活動法人
社会福祉法人 紫波町社会福祉協議会	公益財団法人 木口福祉財団	災害ボランティア加西らん
横浜市都筑区池辺地区社会福祉協議会	大人と子供のための読みきかせの会	日本共産党諏訪塩尻木曽地区委員会
東覚寺	林 真紀	福井県立道守高等学校通信制
梅野 信	SONΦDADDY	新栄商事
劉育銓	社会福祉法人 白川町社会福祉協議会	たちばな建設株式会社
災害ボランティア団体「まごころ」	公益財団法人 大吉財団	安全衛生推進協議会
パッションあおば	松森 和人	島松伝道所
連合栃木わたらせ地域協議会	齋藤 遥山	大府市仏教会
神戸市立葺合高等学校 すぎな会	(株)大江車体特装	石田 健治
市橋 綾子	社会福祉法人川辺町社会福祉協議会	ワンコインバー ファイズ
桑島 宗利	職員有志一同	BAR w
日蓮宗東京都東部宗務所	社会福祉法人 石巻市社会福祉協議会	中村 雅彦
株式会社	柳原 一貴	市川特殊硝子株式会社
トリプルセブン・クリエイティブストラテジーズ	真如苑	ウィメンズメッセージ
社会福祉法人 足立区社会福祉協議会	かずや	社会福祉法人 あま市社会福祉協議会
田中 博之	歌津復興夏まつり実行委員会	中条地区住民自治協議会
ボーイスカウト京都第7団	社会福祉法人 南三陸町社会福祉協議会	鶴沼地区社会福祉協議会
ガールスカウト京都府第1団	美里町社会福祉協議会職員一同	障害者支援グループたんぼぼ
千駄ヶ谷地区民児協	杉本 岩夫	静岡大学学生防災ネットワーク
Dance Studio CIEL	社会福祉法人 白寿会	日創研 経営研究会
公益社団法人	南足柄市美術協会	久野 幸信
SL災害ボランティアネットワーク	能登半島地震支援チャリティー	小笠原 繁
鷹 健太	ライブ実行委員会	南平台自治会
社会福祉法人 日立市社会福祉協議会	三津屋商店街振興組合	久留米市 高良山の森と環境を守る会
和田 厚志	永沢町内会	みのお市民活動センター
洋谷 友子	兼坂 誠	アサプション国際中学・高等学校
森 聡	社会医療法人 景岳会	歌津復興夏まつり実行委員会
平松 幸恵	すがとよ酒店	東大味町自治会
山崎 敬子	田中 寛治	あじさい会
塩谷 ゆかり	石井 智子	匿名 82件
山本 恵美	澤田 正	
島田 美紀	社会福祉法人 きらくえん	

〈 物 品 〉		
矢野工芸企画	ボーイスカウト 京都第1団	金沢兼六ライオンズクラブ
日本海倶楽部	一般社団法人 日本善行会	西入間ライオンズクラブ
(株)モンベル	静岡県浜松支部	有限会社 泰久建設
公益財団法人 大吉財団	ライオンズクラブ国際協会334-D地区	コープいしかわ
損害保険ジャパン株式会社 金沢支店	松田 優子	クマとモ
SOMPOケア株式会社	三菱製紙(株)家庭紙事業室	北陸電力株式会社 珠洲営業所
AIRオートクラブ	鈴木 靖之	社会福祉法人 牧方市社会福祉協議会
JAS中核会	一宮東ライオンズクラブ	災害支援ボランティア TEAM・JAPAN
曹洞宗 石川県宗務所	花いちりん描く会	復興支援団体 能登ネスト
災害NGO結	命の水作戦	公益社団法人 日本青年会議所
青年海外協力協会	なかさのさかな 中佐商店株式会社	一般社団法人 口ハス南阿蘇たすけあい
安井 敏幸	石田 尚史	古路 保友
株式会社 大江車体特装	New York Japanese・Americanライオンズクラブ	聖クラフト
チーム ふじさん	横須賀ライオンズクラブ	みんなの畑の会
マーコグリーンパワー(株)	(株)能登物産商会	社会福祉法人 高山市社会福祉協議会
読売センター珠洲	箔座株式会社	日本ボーイスカウト石川県連盟
キャンナス	全国ボランティア支援機構	ライオンズクラブ国際協会 336-A 地区
日本福祉大学	特定非営利法人	小杉ライオンズクラブ
平生 吉弘	災害ボランティア加西らん	稲沢ロータリークラブ
日本赤十字社石川県支部	古澤 喜彦	神徳 大蔵
NPO法人 ぞま災害ボランティアネットワーク	信州新町ライオンズクラブ	JA 石川県女性組織協議会
(株)協同商店	Inner Wood(木内音楽工房)	(一社)地域活性化プロジェクト 緑 GIN
大伏 祥太	関西社協コミュニティワーカー協会	金野 豊
株式会社 舌番屋	橋本 真	大伏 健太
サントリーホールディングス(株)	(有)アミ・デ・クール	株式会社 大越プラレンズ
社会福祉法人 白川町社会福祉協議会	池田 貴裕	スズキ株式会社
(株)温仙堂	宅建協会 伊勢志摩支部 青年クラブ	アステナホールディングス株式会社
名古屋葵ライオンズクラブ	社会福祉法人 半田市社会福祉協議会	植村 知恵子
一般社団法人 日本食育HEDカレッジ	三菱食品株式会社	松林 めぐみ
株式会社 新翔工業	宮城 清人	災害・防災支援団体 Bousaring
神戸・心絆	特定非営利活動法人	平塚 義治
社会福祉法人 山形市社会福祉協議会	ピースウィンズジャパン	ヤタロー
NPO法人 チャルカ・ジャパン	特定非営利活動法人 SEEDS OF HOPE	株式会社 テクニカルサポート
社会福祉法人 愛知県社会福祉協議会	たちばな建設株式会社	能登復興支援女性の会「はる」
西村 裕子	安全衛生推進協議会	大沼 孝至
栗 まゆみ	フードバンク能登	郷古 明義
(株)ティーアンドエス	麻党きぞく	日本コカ・コーラ(株)
熊本市共同募金委員会	嶋山 恒信	マイリトルハンズ
大和リパティライオンズクラブ	増江木材工業(株)	七尾市女性団体協議会
社会福祉法人 了寿会 みなと保育園	上戸町いかなてて オンノキバ	社会福祉法人 南三陸町社会福祉協議会
山道 英樹	浅野 広司	石川県年金受給者協会
田中貴金属記念財団	住友ファーマ(株)	鈴木 弘美
小嶋 健治	株式会社MTG	チーム鶉飼
NPO法人	服部 ひろみ	三谷 洋一
ふるーべりー愛犬ふぁみりー協会	せんなり子ども食堂	清水 裕佳
特定非営利活動法人YNF	日本労働組合総連合会	社会福祉法人 愛媛県社会福祉協議会
すがとよ酒店	木暮 久司	森 満子
NPO法人 環境ボランティアサークル 亀の子隊	(一社)石川県損害保険代理業協会	匿名 28 件
石井 智子	(一社)岡山県損害保険代理業協会	〈順不同・敬称略〉
株式会社 保安サプライ 北陸営業所	マクセル(株)	
田之上 学	大作商事(株)	
松原市議会 公明党議員団	中村 徹	
自動車総連	Millefois MERCI	
	江本 和枝	

ふれあい福祉相談

相談は**無料**で、
秘密は**厳守**いたします。
(時間内での電話相談も可能です。)



心配ごと相談

- 開催日：毎月2日・12日
22日
- 時 間：午前9時～12時

どんな小さなことでも民生委員・調停協会委員・人権擁護委員・行政相談員が相談に応じます。

無料法律相談

- 開催日：毎月第3金曜日
- 時 間：午後1時30分～
4時00分

財産・相続・土地境界・離婚など法律に関して弁護士が相談に応じます。

※要予約



介護相談

介護や福祉サービスに関することなどお気軽にご相談ください。365日対応。

- 時 間：午前8時30分～
午後5時30分
- 電 話：82-7752



珠洲市災害ボランティアセンターからのお知らせ

珠洲市災害ボランティアセンターの年末年始は、下図のとおり運営しています。なお、2025年1月10日(金)以降のボランティア活動は、毎週金曜日・土・日曜日の週3日となります。

2024年					2025年														
26 (木)	27 (金)	28 (土)	～	31 (火)	1 (水)	～	5 (日)	6 (月)	7 (火)	8 (水)	9 (木)	10 (金)	11 (土)	12 (日)	13 (月)	14 (火)			
●		●			●			●											
●		●			●			●											

●依頼受付 ●依頼受付の休止 ●ボランティア活動 ●ボランティア活動の休止

- ボランティアの依頼 珠洲市災害ボランティアセンター（毎月9時～15時）
TEL:070-4481-4142 TEL:070-3993-1042
- お問い合わせ 珠洲市社会福祉協議会 TEL:0768-82-7751



珠洲ささえ愛センターからのお知らせ

珠洲ささえ愛センターでは、令和6年能登半島地震で被災された方々が安心した日常生活を営むことができるよう、見守り支援・生活支援や地域交流の推進など総合的な支援を行っています。

相談員がみなさまのお住まいに訪問し、困りごとを聞いたり一緒にこれからの生活について考えます。お気軽にご相談ください。



発行日 令和7年1月1日
 編集 社会福祉法人 珠洲市社会福祉協議会事務局
 〒927-1214 珠洲市飯田町5-9 健康増進センター内
 TEL (0768) 82-7751 FAX (0768) 82-8280
 URL <http://www.suzushi-syakyo.or.jp/>
 E-mail s.shakyo172051@lime.ocn.ne.jp
 Facebook <https://www.facebook.com/suzusyakyo/>

たくさんのいいね！
をお待ちしてます。

