

# 珠洲市社協だより

No.180



介護予防教室「ばわふる」を

開催しております！



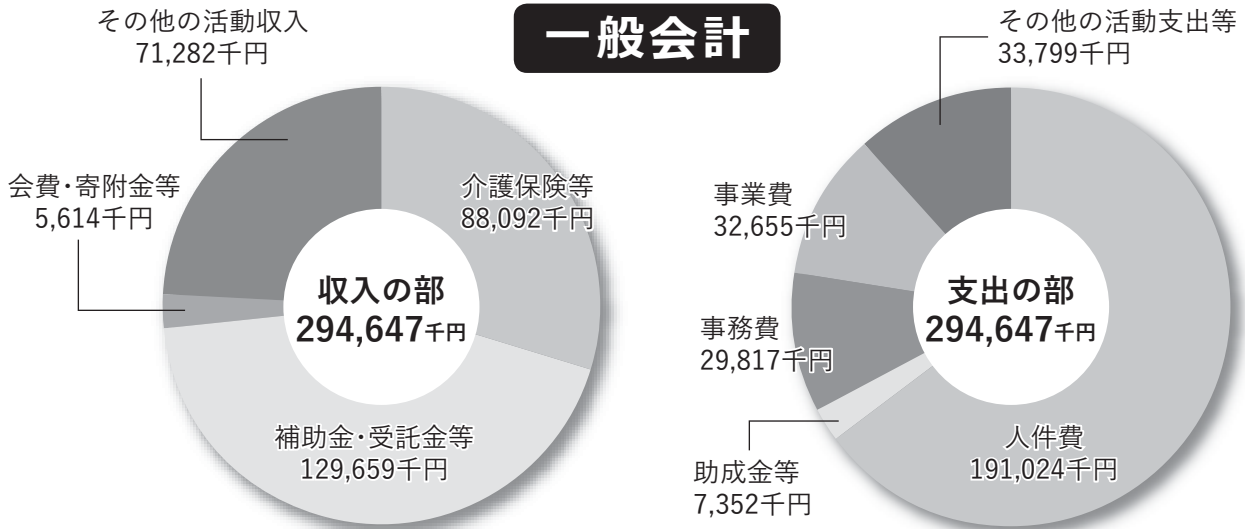
大谷地区での開催の様子



誰もが安心して暮らせる  
福祉のまちづくりを  
お手伝いします

# 令和7年度 社協の予算・事業内容

## 一般会計



## 重点目標

1. 地域福祉活動計画事業の推進
2. 地区社会福祉協議会活動の支援
3. 組織基盤の強化

### ボランティアセンター

- ・災害ボランティアセンター
- ・各種ボランティア活動の連絡調整
- ・運営委員会の開催
- ・ボランティア講座の開催
- ・出前講座 [高齢者等疑似体験]
- ・機器の貸出
- ・ボランティア活動保険の加入促進

### 紙おむつ 購入助成券交付事業

- (対象者)
- 在宅で紙おむつを使用されている方下記の方
- ・要介護認定者(介護1～5)
  - ・障がい者(児)1～2級
  - ・2歳0ヶ月以下の乳幼児

### 地域福祉活動推進

- ・珠洲ささえ愛センター (被災者見守り相談事業)
- ・地区社協の活動支援
- ・地域支えあいマップの作成
- ・見守りネットワーク活動の推進
- ・市内社会福祉法人との連携強化

### 在宅福祉サービス

訪問介護1ヶ所、訪問入浴1ヶ所、通所介護3ヶ所、居宅介護支援事業1ヶ所、介護予防普及啓発事業(ばわふる)においてサービスを提供します。

### ふれあいサロン

地域のみなさんが身近な場所に集まり、おしゃべりや交流を楽しむことができる憩いの場づくりをお手伝いします。

### ふれあい福祉相談

心配ごと相談・法律相談  
介護相談

ひとりで悩まないで社協にご相談ください。  
電話相談可・秘密厳守

### 車いすの貸出

在宅で車いすが必要な方に短期間無料でお貸しします。

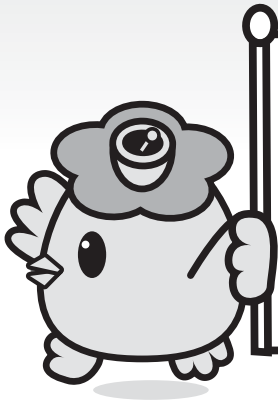
### 福祉サービス利用支援

判断能力の不十分な高齢者・障がい者の日常生活をお手伝いします。

### 移送サービス

在宅で車いすを利用されている方の通院・買い物等をお手伝いします。

# 珠洲市災害ボランティアセンターから重要なお知らせ



災害ボランティアの依頼は  
令和7年5月31日までに  
お願いします

珠洲市災害ボランティアセンターでは、発災からこれまでに約7,500件のご依頼に対応してまいりました。

災害ボランティア依頼の受付につきましては、できるだけお早めにご相談してください。なお、この災害ボランティアセンターの閉所につきましては、別途お知らせします。



4月のボランティア  
活動日程

**金・土** 曜日です。 [ ご依頼の件数によっては  
日程の変更があります。 ]



- 家や納屋の片付けや家財の運び出し  
※安全確保のできる家屋に限ります
- 家屋内に流入した泥の乾燥や除去  
※堆積量により除去等が不要な場合もございます
- 市内の仮設住宅等への引っ越し  
※家財に傷がつく可能性がございます
- 解体予定がなく雨漏り等の発生した住家の養生  
※玄関・壁・屋根のブルーシート張り等

お問合せ先

珠洲市災害ボランティアセンター

【電話番号】 070-4481-4142  
070-3993-1042

【住所】 珠洲市飯田町5部9番地  
市民ふれあいの里 健康増進センター敷地内

【受付時間】 9:00 ~ 15:00 (日曜日は休み)

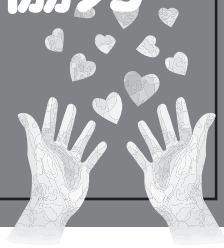
※ボランティア数や天候、危険を伴う作業等、ご要望にお応えできない場合があります。

※ボランティア活動や事前調査には必ず立ち合いが必要です。

※専門的技術を要する活動は連携団体に依頼します。

# みなさまの温かいご支援・ご協力 ありがとうございます

令和6年1月1日能登半島地震災害および令和6年9月21日奥能登豪雨災害に対する寄附



(令和6年11月1日～令和7年2月28日受付分)

〈 支 援 金 〉		
abc-OSAKA	社会福祉法人	金城 薫
園田 祐雄	下呂市社会福祉協議会役職員一同	NPO 法人ひとびと福祉事業団
BS山梨連盟甲府10団ボーイ隊	日本精神障害者リハビリテーション学会	福祉の会
社会福祉法人 宇和島市社会福祉協議会	垣田 清隆	湯田地域づくり協議会
ボーイスカウト甲府第10団 カブ隊	JAM 北陸	浅井福祉の会
原田 結為子	永山団地名店会	あまちゃんの会
鶴見区仏教婦人会	長井 英明	amida coffee 株式会社
学校法人 大乘淑徳学園 淑徳大学	広渡レディースクリニック	ワンコインバー ファイズ
熊本市ボランティア連絡協議会	永照寺	BAR w
社会福祉法人 名張市社会福祉協議会	被災地を想うサロンの会	岡山県生活協同組合連合会
筒井 孝祐	ignis coffee	あま市かしの木会
いしやまキャンドルプロジェクト	外山 洋一	金沢高等学校 生徒会
龍谷大学ボランティア・NPO活動センター	NPO 法人 ささえ愛ふらっと	有賀 麗美
Riser men's	横山 知典	和 ON の会
司代 徹	今村 徳之	天台宗潮海寺檀信徒会
日詰地区社会福祉協議会	宮川 伸一	DOOR
金沢ハイキングクラブ	学校法人二葉総合学園	Cafe PUENTE
竹野 順子	吉祥寺二葉栄養調理専門職学校	石巻専修大学
飛騨かかしの会	吉祥寺二葉製菓専門職学校	匿名 21件
須恵町土木組合	倉敷西ライオンズクラブ	 〈順不同・敬称略〉
西川 功紘	静岡県東部2市2町社会福祉協議会	
浄土真宗本願寺派 乗船寺仏教壮年会	(株) ハンプラザーズ	
〈 物 品 〉		
ライオンズクラブ国際協会 334-D 地区	社会福祉法人 陸前高田市社会福祉協議会	特定非営利活動法人
ライオンズクラブ国際協会 334-A 地区 一宮東ライオンズクラブ	災害復旧サポート 七ヶ浜町の編み物会、丸森町の編み物の会	ピースウィンズ・ジャパン
GENESIS (株)	釜親 美和子	社会福祉法人 湯浅町社会福祉協議会
小林 朋子	あま市かしの木会	鈴木 信子
渡辺 富士男	(株) MTG	吉武 央彰
浅井福祉の会	ダイハツ工業株式会社	一般社団法人
社会福祉法人 和歌山市社会福祉協議会	吉田 緑	ピースボード災害支援センター
社会福祉法人 あま市社会福祉協議会	山賀 照子	災害支援団体 チーム神戸
社会福祉法人 日進市社会福祉協議会	三木市立三木東中学校	山道 英樹
Millefois MERCI	社会福祉法人 箱根町社会福祉協議会	株式会社ウィング 黒鯛工房事業部
有限会社 アミ・デ・クール	一般社団法人 日本福祉理美容安全協会	松田 優子
永山 千鶴子	NGO ネパール虹の家	匿名 4件
社会福祉法人 恵那市社会福祉協議会	出水市立下水流小学校	〈順不同・敬称略〉
土井 眞理子	曹洞宗石川県宗務所	
西入間ライオンズクラブ	社会福祉法人 南三陸町社会福祉協議会	

# 共同募金にご協力 ありがとうございました



©中央共同募金会

## 寄せられた募金総額 77,719 円

●職域募金 57,715 円 ●個人募金 20,000 円 ●その他の募金 4 円

赤い羽根共同募金は、石川県共同募金会へ納めた後、  
令和7年度助成として珠洲市の地域福祉事業に使われます。

### 令和6年度 地区社会福祉 協議会研修会

令和7年3月19日(水)七尾市のパトリアにて、地区社会福祉協議会研修会を開催いたしました。

内容は、七尾市社会福祉協議会のご協力により、七尾市地区社会福祉協議会等連合会と珠洲市地区社会福祉協議会関係者の総勢32名が集い、「能登半島地震後に組織・個人として取り組んだ事」をテーマとして

4地区が報告しました。その後、意見交換を行い、今後もより一層の地域福祉活動を推進していくことを確認できました。



### 善意をありがとうございます

令和6年12月3日～令和7年2月28日受付

各福祉事業に役立てて欲しいと次のとおりご寄附がありました。

みなさまからの寄附金は、地域福祉の向上を目的に社協が推進する社会福祉事業に有効に活用させていただいております。

<p>〈寄附金〉</p> <p>荒野 豊(三崎町) 100,000円</p> <p>匿名 4件 127,917円</p> <p>〈プルタブ〉</p> <p>張石 稔(大谷町) 0.9kg</p> <p>㈱大丸(野々江町) 25kg</p> <p>谷内 禮子(飯田町) 0.3kg</p> <p>珠洲市立蛸島公民館 4.9kg</p> <p>飯田小学校 児童会 0.1kg</p>	<p>山下 清子(宝立町) 3.2kg</p> <p>新谷 賢(正院町) 1.5kg</p> <p>匿名 5件 7.6kg</p> <p>〈ハガキ・使用済切手など〉</p> <p>長寿園(宝立町)</p> <p>㈱重政保険事務所(馬縹町)</p> <p>珠洲市立蛸島公民館</p> <p>匿名 2件</p>	<p>〈その他〉</p> <p>張石 稔(大谷町) 紙おむつ</p> <p>匿名 2件 紙おむつ</p>
---	---	--

《寄附受付順・敬称略》



# ふれあい福祉相談

相談は**無料**で、  
秘密は**厳守**いたします。  
(時間内での電話相談も可能です。)



## 心配ごと相談

- 開催日：毎月第1・2・3水曜日
- 時 間：午前9時～正午

どんな小さなことでも民生委員・調停委員・行政相談員が相談に応じます。



## 無料法律相談

- 開催日：毎月第3金曜日
- 時 間：午後1時30分～4時00分

財産・相続・土地境界・離婚など法律に関して弁護士が相談に応じます。

※要予約



## 介護相談

介護や福祉サービスに関することなどお気軽にご相談ください。

- 時 間：午前9時00分～午後5時00分(平日のみ)
- 電 話：82-7753



## ●紙おむつ購入助成券を交付します

- \*対象者……在宅で常時紙おむつを使用されている要介護認定者 介護1～5、障がい者(児)身体1～2級 精神1級、知的A  
※市の紙おむつ購入助成券との併用はできません。
- \*助成額……2ヶ月に1枚1,200円(申請月により発券枚数が異なります)
- \*申請方法……所定の申請用紙に記入  
介護保険被保険者証又は身体障害者手帳・印鑑持参
- \*受付時間……9時～17時(平日のみ)
- \*助成券で購入できるもの……紙おむつのみ

### 令和7年度 紙おむつ購入助成券

利用者番号	No.	号
利用者名		

発行年月日 令和 年 月 日



共同募金 助成事業  
特別寄付金

※有効期限が過ぎたときは、未使用分を返納してください。  
又、他人に譲渡はできません。

社会福祉法人  
珠洲市社会福祉協議会  
TEL 82-7751

共同募金 助成事業  
特別寄付金

### 乳幼児 紙おむつ購入助成券

なまえ

発行年月日 令和 年 月 日

この事業は、市民のみなさまから寄せられた共同募金・特別寄付金によりおこなわれています。  
※ 他人に譲渡はできません。

社会福祉法人  
珠洲市社会福祉協議会  
TEL 82-7751

## ●乳幼児紙おむつ購入助成券を交付します

- \*対象者……珠洲市に住所を有する2歳0ヶ月以下の乳幼児
- \*助成額……月2,000円  
(出生年月、申請月により発券枚数が異なります。)
- \*申請方法……所定の申請用紙に記入  
母子手帳・印鑑持参
- \*受付時間……9時～17時(平日のみ)



～この事業は市民のみなさまから寄せられた募金及び寄付金により行われています～

発行日 令和7年4月1日  
 編集 社会福祉法人 珠洲市社会福祉協議会事務局  
 〒927-1214 珠洲市飯田町5-9 健康増進センター内  
 TEL (0768) 82-7751 FAX (0768) 82-8280  
 URL <http://www.suzushi-syakyo.or.jp/>  
 E-mail [s.shakyo172051@lime.ocn.ne.jp](mailto:s.shakyo172051@lime.ocn.ne.jp)  
 Facebook <https://www.facebook.com/suzusyakyo/>

たくさんのいいね！  
をお待ちしてます。

